



UN ECLAIRAGE NOUVEAU



UNE APPROCHE SINGULIERE

# Time Affairs Creative Event Planners

Chacun de vos rendez-vous est *essentiel*



UNE ANTICIPATION DES RISQUES



UNE PROMESSE TENUE

UN ECLAIRAGE NOUVEAU

UNE APPROCHE SINGULIERE

UNE ANTICIPATION DES RISQUES

UNE PROMESSE TENUE

"La rencontre commerciale est aujourd'hui un exercice délicat. Les professionnels n'ont pas toujours le temps d'enrichir leur carnet d'adresses de nouveaux partenaires fiables.. Nous décidons pourtant de défier le hasard qui guide vos recherches Pages Jaunes.

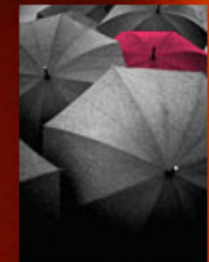
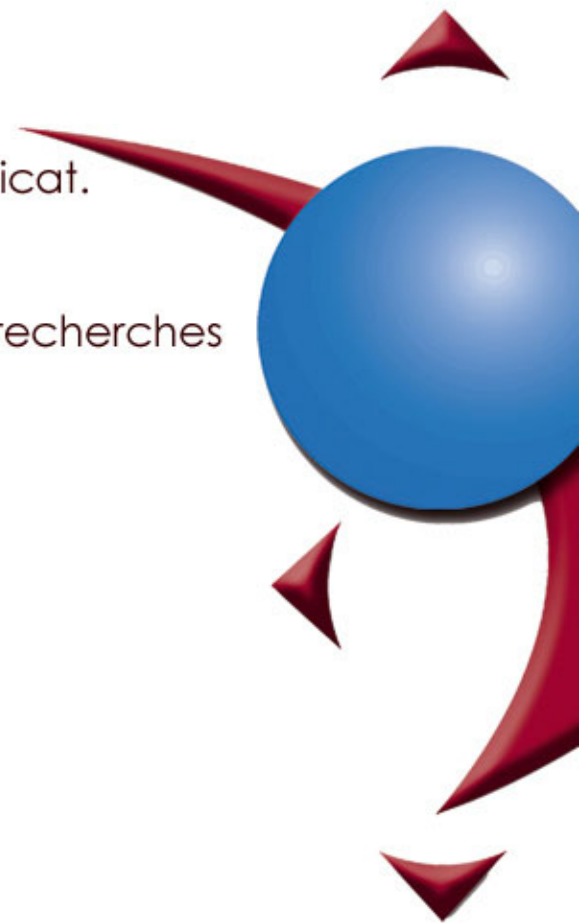
Faisons connaissance !"

*Céline Sanchez*  
Responsable Commerciale

Parmi ceux qui ont accepté la rencontre et sont devenus nos clients



YSL BEAUTE



UN ECLAIRAGE NOUVEAU

UNE APPROCHE SINGULIERE

UNE ANTICIPATION DES RISQUES

UNE PROMESSE TENUE



"Optimiser le retour sur investissement de vos opérations est notre quotidien.



Notre équipe expérimentée vous offre une réelle réflexion sur la mise en oeuvre de vos événements: conception graphique, décor, scénario, aide à la rédaction des discours, formats de vos événements.

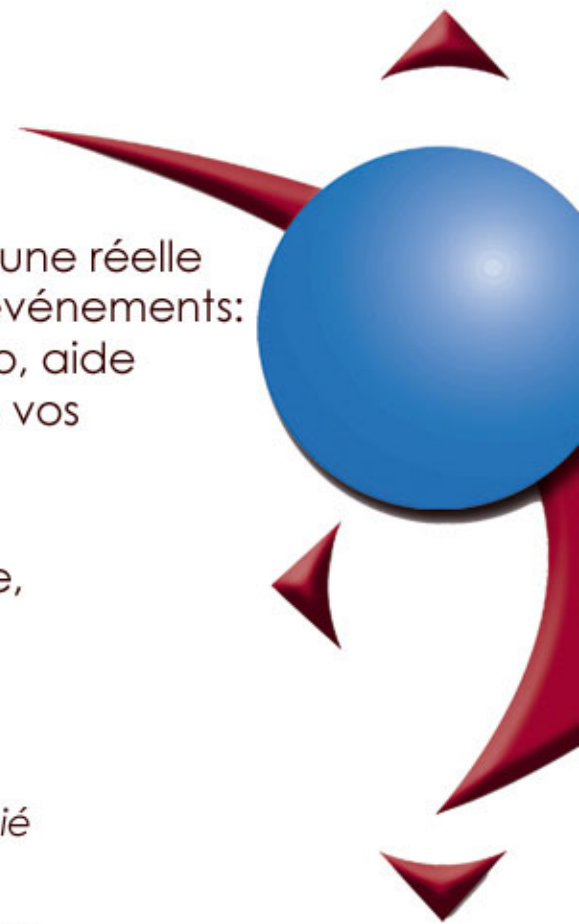


Au delà d'une organisation très précise, notre créativité vous accompagne pour surprendre vos invités."

*Marc Gautré  
Directeur associé*

Quand les managers jouent les stars en plénière

(Si vous le souhaitez, nous revisitons vos formats de présentations, vous suggérons des mises en scène et pouvons coacher vos managers en séances de média training)



UN ECLAIRAGE NOUVEAU

UNE APPROCHE SINGULIERE

UNE ANTICIPATION DES RISQUES

UNE PROMESSE TENUE



"Si chaque client est unique, chacune de nos offres l'est aussi. Loin des packages, nous ajustons nos recommandations en matière de destinations, hôtels, lieux, animations pour être au plus près de vos exigences. Nous défendons vos budgets en négociant, pour vous, auprès de l'ensemble des prestataires associés.

Favorisant l'étroite collaboration avec nos clients, nos méthodes vous permettent de conserver la maîtrise de vos projets de A à Z.

Notre disponibilité et nos échanges vous maintiennent impliqué dans toutes les étapes de décision."

*Nathalie Martins  
Gestionnaire de Projets*



Créer des ambiances à votre image : Scène plénière, show vidéo, soirée, lancement, forum, salon.

(Nous choisissons les lieux de séjour et de soirée au mieux de vos intérêts financiers en tenant compte de votre identité et de vos axes de communication. Entourés d'artistes de talent et d'une direction technique, nous pouvons concevoir vos ambiances)



UN ECLAIRAGE NOUVEAU

UNE APPROCHE SINGULIERE

UNE ANTICIPATION DES RISQUES

UNE PROMESSE TENUE



"Quels que soient les formats de vos opérations,

notre connaissance de la communication d'entreprise et notre expertise des réalités de terrain vous mettent à l'abri des fausses promesses et sécurisent vos ambitions.



Sur chaque projet, nos clients signent avec confiance: nous qualifions l'ensemble de nos recommandations par leurs avantages et leurs contraintes. Vous décidez en toute sérénité."

*Frédéric Benhamou*  
Directeur associé



Extraits de notre carnet de voyages  
(A l'étranger comme en France,  
vous pouvez tout imaginer, nous sommes là pour orchestrer.)



UN ECLAIRAGE NOUVEAU



UNE APPROCHE SINGULIERE



UNE ANTICIPATION DES RISQUES

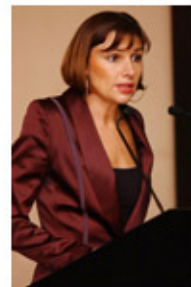


UNE PROMESSE TENUE



## Quelques références

- ♦ Maaf MMA - Congrès Experts Auto - 300 pers. / 3 jours - Editions 2004 - 2005 - 2006 à Barcelone
- ♦ YSL Beauté - Travel Retail Beauty Consultant Seminar - 200 pers. / 5 jours
- ♦ Palm - Forums prescripteurs & clients "Market Place" - 20 stands Solutions
- ♦ C.S.N.E.A.F. - Voyage de cohésion - 60 pers. / 7 jours - Raid self drive 4X4 immersion désert sud marocain
- ♦ C.S.N.E.A.F. - Colloque Métiers - 550 pers. / 2 jours - 2005 - Paris
- ♦ Mutuelle St Christophe - Séminaire Managers - 80 pers. / 5 jours - Venise
- ♦ Sara Lee (Sanex, Monsavon, Williams, Ambipur...) - Editions 2003 - 2004 - 2005 - 130 pers. / 3 jours
- ♦ F.I.E.A. - 50 ème Anniversaire - 500 pers. / 2 jours - 2006 - Paris
- ♦ Mitsubishi Electric - Assemblées Générales - 120 pers.
- ♦ Areva - Convention Top Managers - 260 pers. - 2005 - Paris





UN ECLAIRAGE NOUVEAU



UNE APPROCHE SINGULIERE



UNE ANTICIPATION DES RISQUES



UNE PROMESSE TENUE

## Conception - Organisation - Réalisation

- ♦ Congrès
- ♦ Conventions
- ♦ Séminaires
- ♦ Lancements de produits
- ♦ Opérations de RP
- ♦ Salons & Forums
- ♦ Soirées événementielles
- ♦ Voyages événementiels\*

\* (Motivation - Cohésion - Développement des compétences)

Nous développons des programmes "solidaires" s'intégrant à votre stratégie de cohésion d'équipes. Plongés dans le quotidien des populations locales, les participants font oeuvre utile: restauration d'un temple, construction d'une maison...  
Immersion sur 5 jours minimum: en Afrique et en Asie



## Time Affairs

12 bis, Bld d'Ormesson 95880 Enghien les Bains - France  
TEL +33 (0)1 39 89 90 90 FAX +33 (0)1 39 89 79 99  
E MAIL : [contact@timeaffairs.com](mailto:contact@timeaffairs.com)  
[www.timeaffairs.com](http://www.timeaffairs.com)